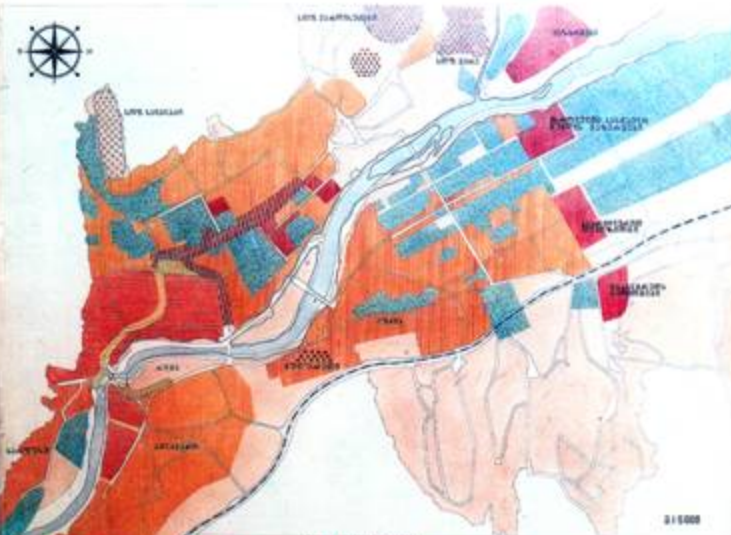


გან-19 სსსრკ-ის სს-ის რეკონსტრუქციის
 ტექნიკური პროექტის სურათი



1:5000

სურათის აღწერა

საპროექტო ტერიტორია	საბავშვო ბაღი	სკოლა	საპროექტო ტერიტორია	საბავშვო ბაღი	სკოლა
საპროექტო ტერიტორია	საბავშვო ბაღი	სკოლა	საპროექტო ტერიტორია	საბავშვო ბაღი	სკოლა
საპროექტო ტერიტორია	საბავშვო ბაღი	სკოლა	საპროექტო ტერიტორია	საბავშვო ბაღი	სკოლა
საპროექტო ტერიტორია	საბავშვო ბაღი	სკოლა	საპროექტო ტერიტორია	საბავშვო ბაღი	სკოლა
საპროექტო ტერიტორია	საბავშვო ბაღი	სკოლა	საპროექტო ტერიტორია	საბავშვო ბაღი	სკოლა

სსსრკ-ის სს-ის რეკონსტრუქციის
 ტექნიკური პროექტი

































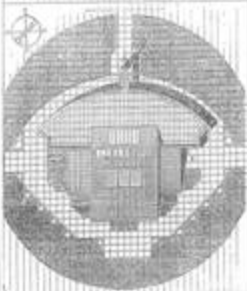












- 1. Die Haupttragkonstruktion des Daches
- 2. Die Dachstuhlkonstruktion
- 3. Die Dachstuhlkonstruktion
- 4. Die Dachstuhlkonstruktion
- 5. Die Dachstuhlkonstruktion
- 6. Die Dachstuhlkonstruktion
- 7. Die Dachstuhlkonstruktion





25 INTERNATIONAL EXHIBIT
BIOCLIMATIC
DWELLINGS

WEST ELEVATION



EAST ELEVATION



WEST ELEVATION



EAST ELEVATION



LEGEND



საზღაპო
აღმოსავლეთის მხარე
სა-საზღაპო
შ. 1-100



Коллекция архитектурных планов
и чертежей
№ 100







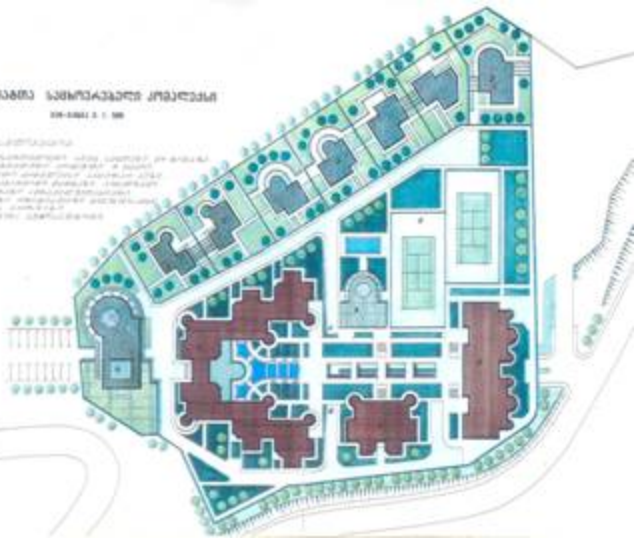


შენიშვნები სახმელეთის კონსტრუქციისთვის

00-0001 2 1 00

შენიშვნები

1. შენობის საფუძვლის ფენის სისქე 0,50 მ.
2. სახმელეთის კონსტრუქციის ფენის სისქე 0,10 მ.
3. სახმელეთის კონსტრუქციის საფუძვლის ფენის სისქე 0,10 მ.
4. სახმელეთის კონსტრუქციის ფენის სისქე 0,10 მ.
5. სახმელეთის კონსტრუქციის ფენის სისქე 0,10 მ.
6. სახმელეთის კონსტრუქციის ფენის სისქე 0,10 მ.















Batumi- BLACK SEA EXECUTIVE APARTMENTS

ГЕНПЛАН

M-1 1000

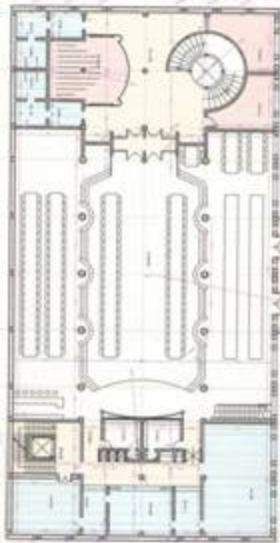


1. Жилой комплекс
2. Магазины
3. Индивидуальные Жилые дома
4. Фитнес центр
5. Курортно-медико-Целебный центр
6. Ресторан-бар
7. Спортивная площадка
8. Летний павильон
9. Закрытая автостоянка
10. Открытая автостоянка





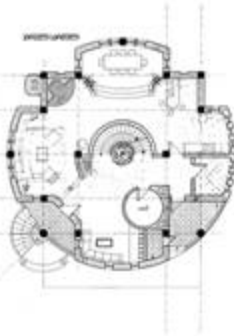
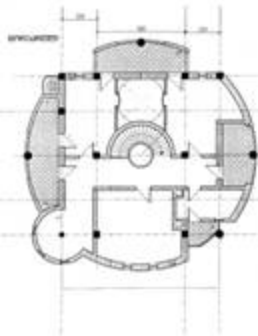




6









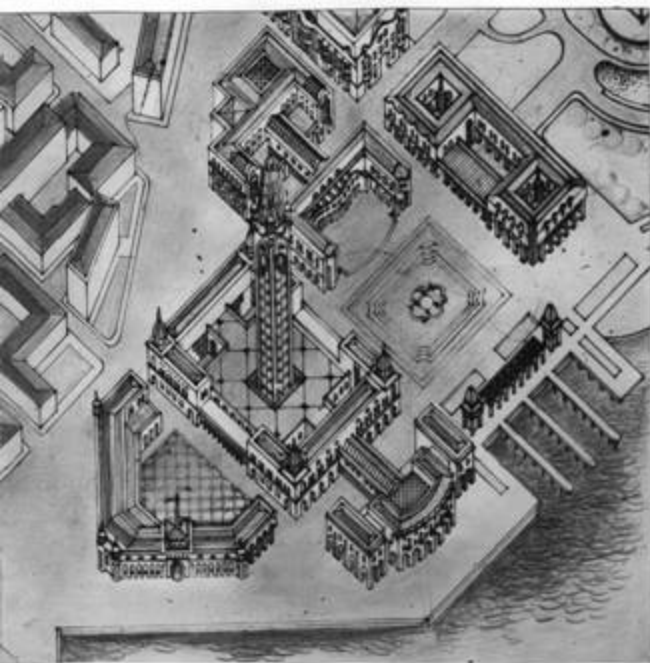




ԿԱՐԵՆԿՆԵՐՆԵՐՏՈ ՋՈՐԴՆԱԿԻՆՈՅ ԻՄՈՒ ԾՆԱԿՈՅ ԾՆԱՅԻՈՅԸ











Ճ. Լաւրենտ Եղեանի մէջտեղի բնակարանային շէնքերու արհեստագործական
նախնային մոտային (1996 Վ) շտապարանը







2-3ТАЖ

Площадь: 407,0 кв. м
Жилая площадь: 364,76 кв. м
Общая площадь: 471,0 кв. м

Состояние:
Завершен
Средняя оценка:
4,5/5,0



Общая площадь: 4028,00 кв. м.
Жилая площадь: 2264,00 кв. м.
Площадь лоджии: 2000,00 кв. м.

LIFEBOX

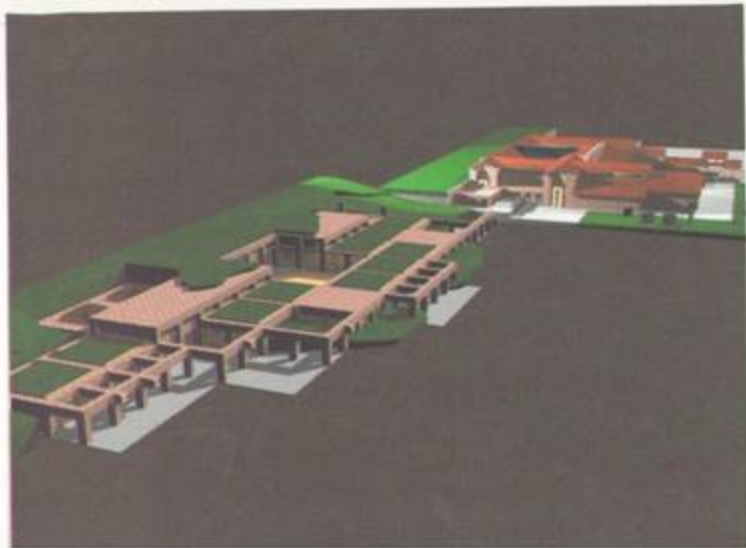
Общая площадь: 4028,00 кв. м.
Жилая площадь: 2264,00 кв. м.
Площадь лоджии: 2000,00 кв. м.

- 1. Гостиная
- 2. Кухня
- 3. Спальня
- 4. Ванная
- 5. Туалет
- 6. Коридор
- 7. Лоджия
- 8. Терраса
- 9. Балкон
- 10. Подвал
- 11. Парковка
- 12. Холл









[Faint, illegible handwritten text]



ქ. ქუთაისის საოლქო სასამართლო

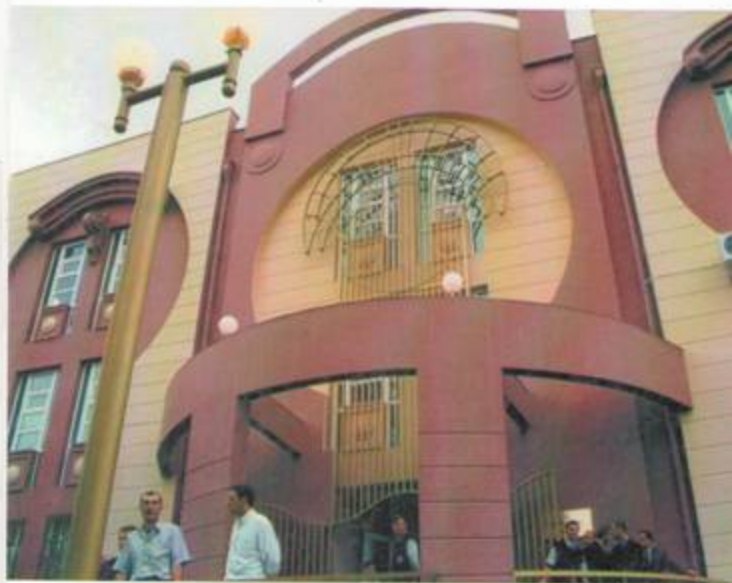


სამართლებრივი პროცესების უწყვეტობის უზრუნველყოფის მიზნით, საქართველოს სასამართლო სისტემის განვითარების განხორციელების ერთ-ერთი ძირითადი პირობაა სასამართლო შენობების მშენებლობის და დასრულების უწყვეტი პროცესი. ქუთაისის საოლქო სასამართლოს მშენებლობის პროექტის განხორციელების მიზანშეწონიერებას ადასტურებს მისი უნიკალური არქიტექტურა და კომპლექსური ინჟინერული მოდული, რომელიც უზრუნველყოფს მის მშენებლობის პროცესის უწყვეტობას და ხელსაყრელ პირობებს ქვეყნის სხვა რეგიონების სასამართლო შენობების მშენებლობის პროცესების განხორციელებისთვის.



ქ. შუთაშის საოლქო სასამართლო





ქ. ფოთის საქალაქო სასამართლო



ქ. ფოთის საქალაქო სასამართლო











Обмерочный план выставочного зала



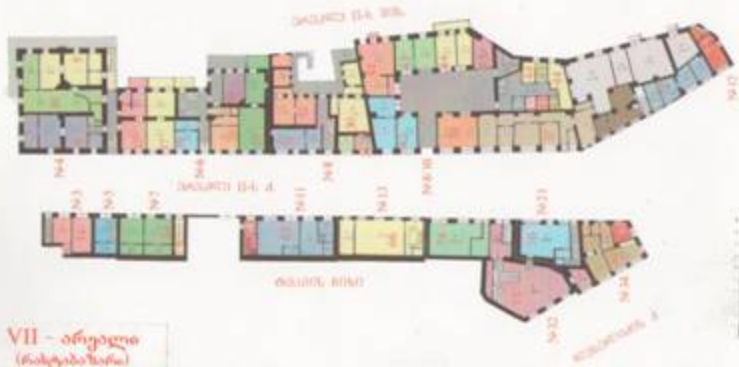












VII - ანუგოგო
 (ნახტადოზაწა)
 I - ხანოჯუას ნახტადო

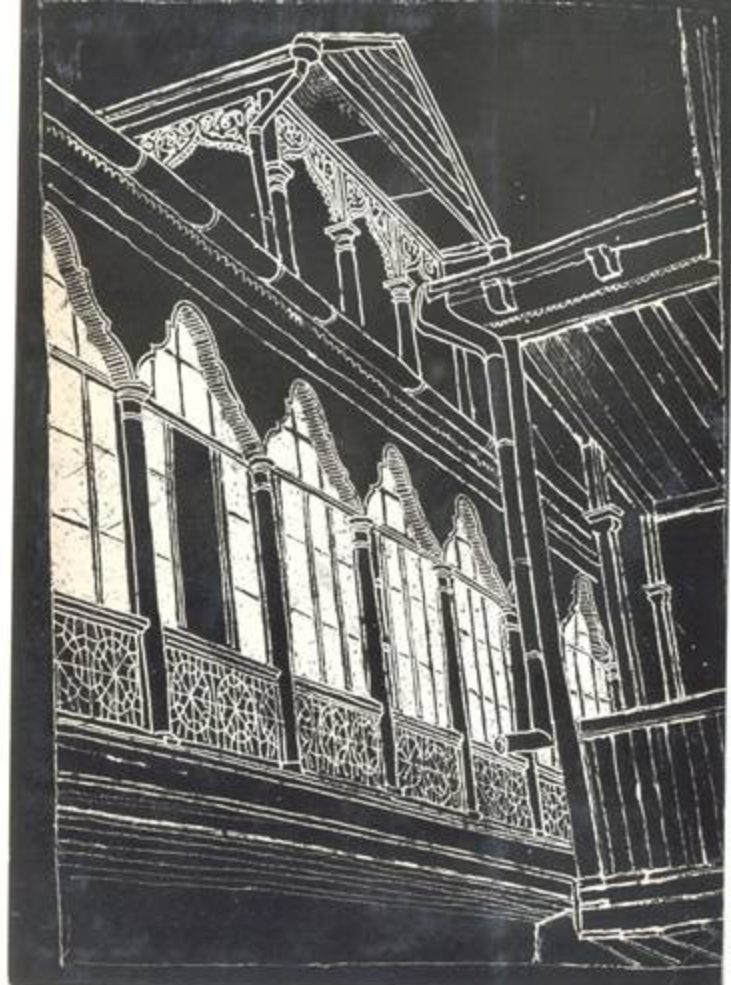
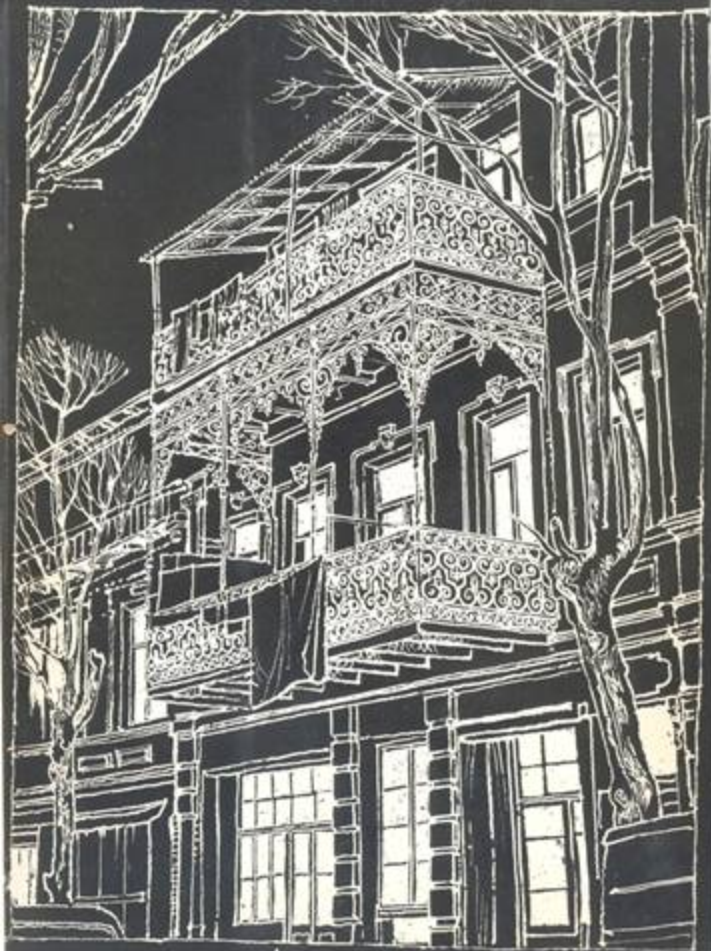
જાણી શકાય તેવા સમય ૨૧.૦૦

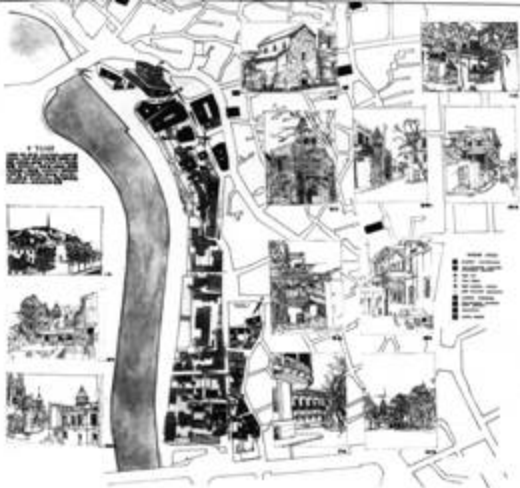


જાણી શકાય તેવા સમય ૨૧.૦૦





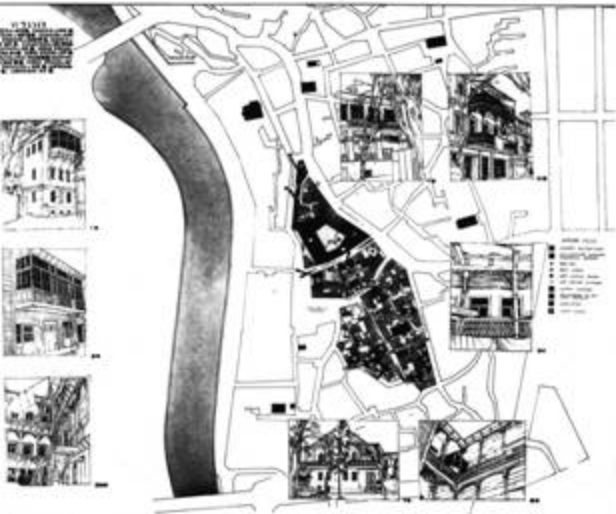


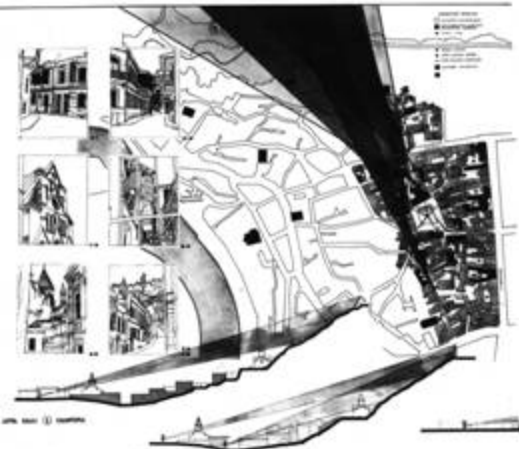


STREET
NAMES
AND
NUMBERS

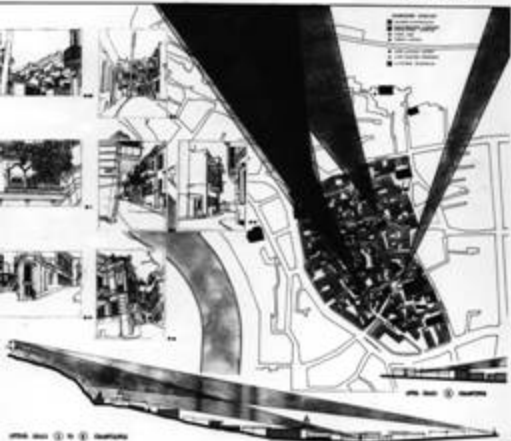


- 1. [Symbol]
- 2. [Symbol]
- 3. [Symbol]
- 4. [Symbol]
- 5. [Symbol]
- 6. [Symbol]
- 7. [Symbol]
- 8. [Symbol]
- 9. [Symbol]
- 10. [Symbol]
- 11. [Symbol]
- 12. [Symbol]
- 13. [Symbol]
- 14. [Symbol]
- 15. [Symbol]
- 16. [Symbol]
- 17. [Symbol]
- 18. [Symbol]
- 19. [Symbol]
- 20. [Symbol]
- 21. [Symbol]
- 22. [Symbol]
- 23. [Symbol]
- 24. [Symbol]
- 25. [Symbol]
- 26. [Symbol]
- 27. [Symbol]
- 28. [Symbol]
- 29. [Symbol]
- 30. [Symbol]
- 31. [Symbol]
- 32. [Symbol]
- 33. [Symbol]
- 34. [Symbol]
- 35. [Symbol]
- 36. [Symbol]
- 37. [Symbol]
- 38. [Symbol]
- 39. [Symbol]
- 40. [Symbol]
- 41. [Symbol]
- 42. [Symbol]
- 43. [Symbol]
- 44. [Symbol]
- 45. [Symbol]
- 46. [Symbol]
- 47. [Symbol]
- 48. [Symbol]
- 49. [Symbol]
- 50. [Symbol]





© 2007 BYB



ВЕРХНИЙ

РАЙОН



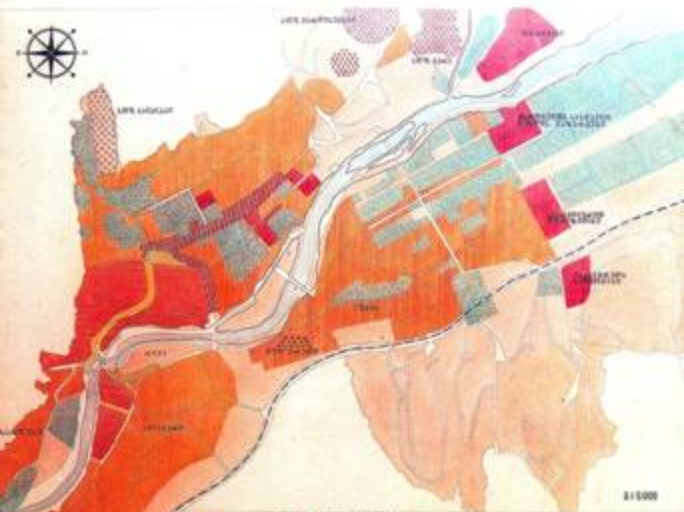
MAP OF THE CITY OF
SAN ANTONIO, TEXAS
1880

	Water
	Highway
	Street
	Building
	Public Square
	Church
	Government Building
	Hotel
	Warehouse
	Store
	Office
	Factory
	Workshop
	Mill
	Wharf
	Dock
	Public Square
	Church
	Government Building
	Hotel
	Warehouse
	Store
	Office
	Factory
	Workshop
	Mill
	Wharf
	Dock

Scale 1:100,000



ՁԵՎ-ԻՐ ԼՆԵՅԿՆԵՐՈՆ ԵՑ-ՈՒՆԵՐ ԵՐՆՅՈՆ ՈՒՆՈՒՐՈՆՈՆ ԿՄ ԵՌՈՒԿՆԵՐՈՆ ԼՆԵՅՈՅ



1:5000

ՊՐԱԽՆԱԿԱՆ ԵՐԿՐԱԿԱՆ ԳՈՐԾԱՅԻՆ ԼՅՈՒՆ



- | | | | |
|---|---------------|---|----------------|
| ■ | Վերին Կենտրոն | ■ | Ստորին Կենտրոն |
| ■ | Միջին Կենտրոն | ■ | Ստորին Կենտրոն |
| ■ | Վերին Կենտրոն | ■ | Ստորին Կենտրոն |
| ● | Վերին Կենտրոն | ■ | Ստորին Կենտրոն |
| ■ | Վերին Կենտրոն | ■ | Ստորին Կենտրոն |
| ■ | Վերին Կենտրոն | ■ | Ստորին Կենտրոն |



ՏՐԻՄ

83056905M80A0000 5800 8000 00
 33056905M80A0000 5800 8000 00

8-11000



Scale: 1:10,000